

Oprawy wkładane - Dyfuzor opalizujący - bezpośrednie rozsyłanie

Możliwość zastosowania w sufitach z widocznymi szynami nośnymi, płaska rama aluminiowa malowana proszkowo na biało; korpus z blachy stalowej; Kolor korpusu biały beskidzki RAL 9016; Technika świetlna LED Backlight; rozsył światła bezpośredni poprzez opalizującą szybę z PMMA i pojedyncze soczewki. W zestawie sterownik Multilumen z 4-stopniową regulacją mocy światła; tętnienie < 5%; Połączenie z oprawą elastycznym przewodem o długości 40 cm zakończonym wtyczką, gotowym do użytku. Stopień ochrony: IP20 /IP40 od strony pomieszczenia. Akcesoria: do wbudowania w wycięte sufity, ramę do wbudowania 60110003100, ramę do montażu nastropowego 60110005100 i skrzynkę okablowania przelotowego DV-BOX ET do wygodnego podłączenia do zasilacza należy zamówić osobno. Dalsze parametry działania można znaleźć w instrukcji obsługi.

CHARAKTERYSTYKA

Numer katalogowy	60113034110
Numer EAN	4020863422265
Numer taryfy celnej	94051190
Znak jakości	IP 40/20, Klasa ochrony II, F, Indoor, CE
Klasa odporności IK	IK02 (-10°C bis 35°C)
Temperatura otoczenia	ta -10°C do 35°C
Okres gwarancji	5 lata
Możliwość dofinansowania ze środków państwowych	BEG – dofinansowanie do domów energooszczędnych (ważne tylko dla Niemiec)

ELEKTROTECHNIKA

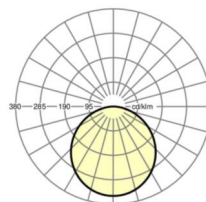
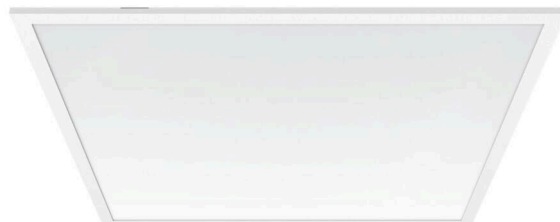
Zasilacz	Elektroniczny sterownik multilumen, 4-kroki (1 szt.)
Moc systemowa	39W-30W
Napięcie sieciowe	230V/50Hz
Klasa efektywności energetycznej/Źródło światła	C

TECHNIKA ŚWIETLNA

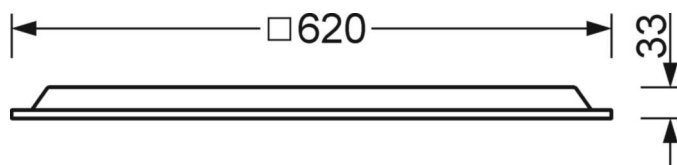
Wypożyczenie	LED, współczynnik oddawania barw/kolor światła CRI ≥ 80 / 3000K
Tolerancja koloru (MacAdam)	3SDCM
Nominalny strumień świetlny/kroki przełączania (ETM)	4800lm/39W, 4400lm/36W, 4200lm/34W, 3800lm/30W (Standardowe ustawienie 4200 lm)
Trwałość LED	50000h L80/B10 (Tq 35°C/nie przykrywać wełną izolacyjną)
Wydajność oprawy	128lm/W-122lm/W
UGR pop./pod.	21.9 / 21.9 (39W)

DEEP-LINK

<https://www.regiolux.de/pl/article/60113034110>



Odkośnik	LED 4800lm/39W 830
ηLB	100 %
Φ ↓/↑	100 % / 0 %
UGR pop./pod.	21.9 / 21.9



MECHANIKA

Kolor obudowy	biały beskidzki RAL 9016
Wymiary (DxSzxW/ŚrxW)	620mm x 620mm x 33mm
Głębokość	33mm
System sufitowy	Sufity z widocznymi szynami nośnymi [s-TS] (625x625 mm), wycięte sufity
Wycięcie sufitu (LxW/D)	648mm x 648mm (w przypadku korzystania z ram montażowych akcesoriów)
Głębokość montażu	145mm [AD]; 145mm [s-TS]; 115mm [s-TS] min
Masa (netto)	2.05kg
Rodzaj montażu	Montaż wkładany, Montaż pojedynczy sufitowy wpuszczany, Pojedyncza instalacja sufitowa

Wymiary

L	620 mm	Długość
B	620 mm	Szerokość
H	33 mm	Wysokość
T	33 mm	Głębokość
DA(L)	648 mm	Wymiary przekroju-długość
DA(B)	648 mm	Wymiary przekroju-szerokość
Et(min)	115 mm	Minimalny odstęp od sufitu - wymiar minimalny (widoczna szyna)
Et(AD)	145 mm	Minimalny odstęp od sufitu (sufit wycięty)
Et(TS)	145 mm	Minimalny odstęp od sufitu - zalecany (widoczna szyna nośna)
MLTS1	625 mm	Wielkość modułu-długość (widoczna szyna nośna)
MLTS_1/2	625	Wielkość modułu-długość (widoczna szyna nośna) 1/2
MBTS1	625 mm	Wielkość modułu-szerokość (widoczna szyna nośna)
MBTS_1/2	625	Wielkość modułu-szerokość (widoczna szyna nośna) 1/2
KL	144 mm	Długość głowicy oprawy oświetleniowej lub skrzynki na zasilacze
KB	42 mm	Szerokość głowicy oprawy oświetleniowej lub skrzynki na zasilacze
KH	29 mm	Wysokość głowicy oprawy oświetleniowej lub skrzynki na zasilacze

